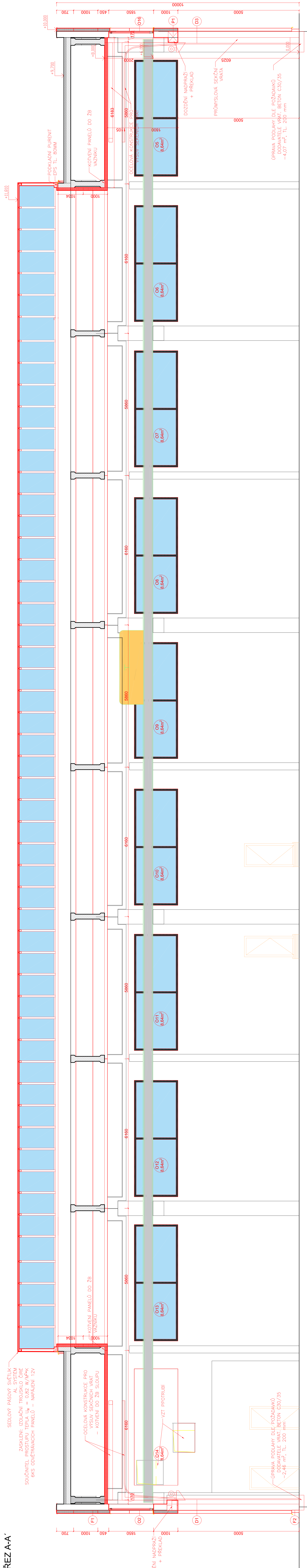


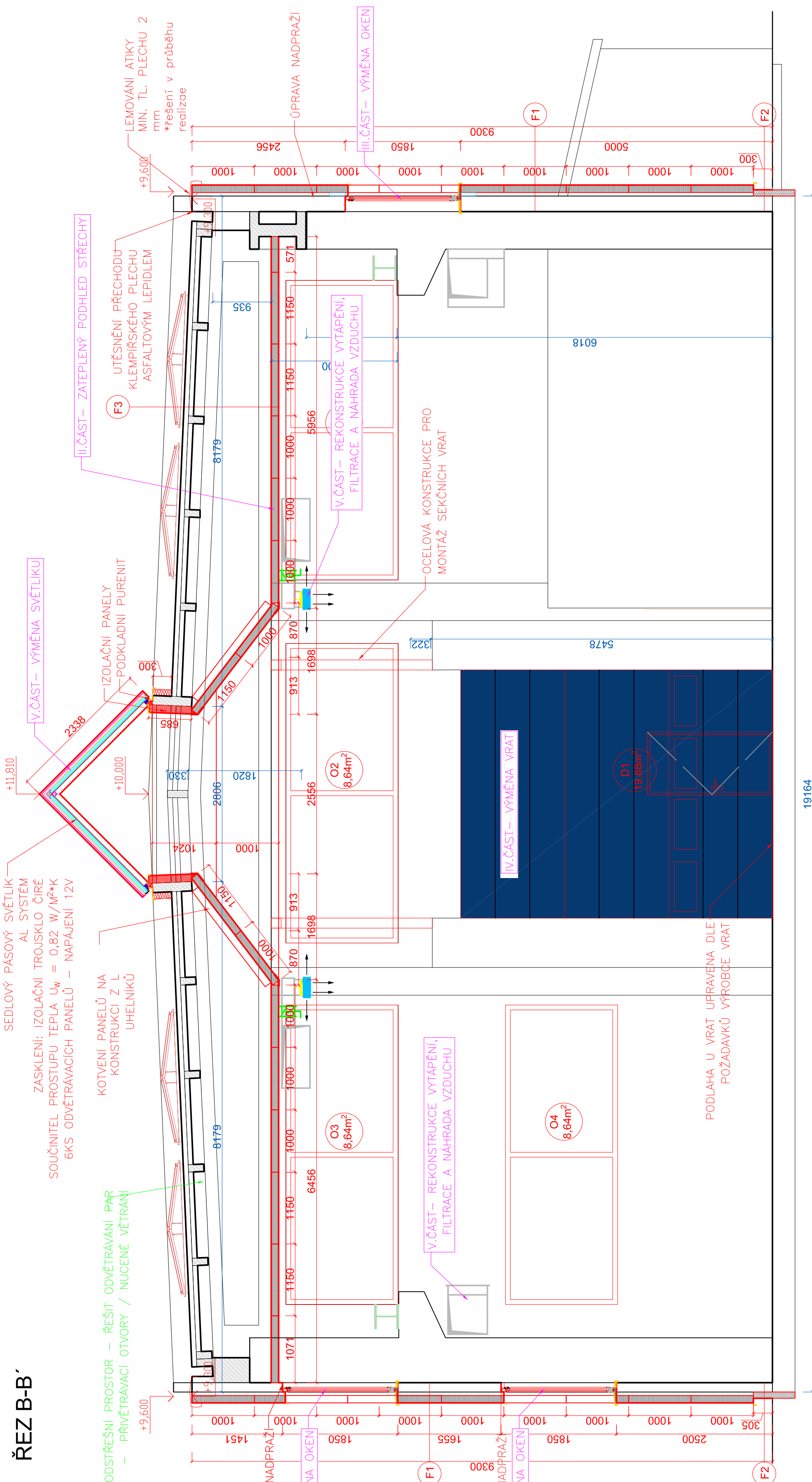
ŘEZ A-A'



POZNÁMKY:
PRŮMYSLOVÁ SEKCI VĚTRÁ D1, D2 A D3.
POHON: 50 CKYLOV; NOLZOUVE OVLAĐANÉ; RUČNÍ NOLZOUVO
KOLN; NÁSTRŮJ 400V, 3 FÁZOVÝ, 50Hz; INTEGROVANÉ
PŘÍKON PROTI PÁDU KŘÍDLA; ED: 60%; KRYTÍ POHONU:
IP54; STRANA POHONU: VPRÁVO/VLEVO
IP64; JEDNOTKA: CS 320 IMPULS, MOTO/PROCESOROVA RŮS
KRYTÍM IP65, INTEGROVANÉ TROJFÁZOVÉ (ZÁVŘENÍ POMOC
IMPULS); PŘÍVODNÍ KABEL 1W S CEE ZÁSTŘIKOV S
KRYTÍM IP44

OPRÁVNĚNÉ ROZMĚRY A KONSTRUKCE VRÁT BUDOU OVĚŘENY NA
STAVBĚ A SCHVÁLENY INVESTOREM V PRŮBĚHU VÝSTAVBY

ŘEZ B-B:



ČÁSTI:

- | I. | OPLAŠTĚNÍ BUDOVY |
|------|--|
| I. | ZATEPLENÍ PODHLEDU STŘECHY |
| II. | VÝMĚNA OKEN |
| V. | VÝMĚNA VRAT |
| VI. | VÝMĚNA SVĚTLIK |
| W. | REKONSTRUKCE VYTÁPĚNÍ, FILTRACE A NÁHRADA VZDUCHU |
| WII. | ELEKTROINSTALACE - NÁPOJENÍ TECHNOLOGIÍ, VYTÁPĚNÍ, FILTR |

[illegible]